

BCS-P-TIP58VSR5-Ai2

- Kamera IP tubowa 8Mpx
- Przetwornik 1/2.8" PS CMOS
- Technologia SkyLight
- Zgodność z NDAA
- Obiektyw motozoom 2.8~12mm
- WDR120dB
- IR 50m
- Alarm 1/1, audio 1/1
- Obudowa IP67, IK10
- Wbudowane funkcje inteligentne

Indeks: 11131
GTIN13/EAN13: 5904890707238

URL: <https://bcs.pl/pl/8mpx/3207-bcs-p-tip58vsr5-ai12-5904890707238.html>



BCS
POINT



Szczegóły produktu

Nazwa Urządzenia	BCS-P-TIP58VSR5-Ai2
Linia produktowa	BCS POINT
NDAA	National Defense Authorization Act
Typ kamery	Tuba
Rozdzielczość	8 Mpx
Przetwornik	1/2.8" CMOS
System skanowania	Progressive Scan

Piksele	3840(H)×2160(V)
Obiektyw	motozoom
Ogniskowa	2.8~12 mm
Apertura	F1.6
Focus	Auto / manual
Iris	Auto
Zoom optyczny	4×
Zoom cyfrowy	16×
Kąt widzenia	H: 107.4°~ 29.2° V: 54.2°~ 16.3°
DORI	Detect 87~372m / Observe 35~149m / Recognize 17~74m / Identify 9~37m
Czułość kamery	0.003Lux(F1.6,AGC) 0Lux(B/W,IR)
Stosunek S/N	56dB
Balans bieli	(AWB) Auto / manual
WDR	120dB
Kompensacja tła	BLC / HLC / WDR(120dB)
Migawka	Auto / manual 1~1/100000s
Kontrola wzmocnienia	(AGC) Auto / manual
Redukcja szumów	2D/3D DNR
Defog	Digital
Obrót obrazu	Mirror, Flip 0°/90°/180°/270°
Ilość strumieni	3
Rozdzielczości	8M(3840×2160) / 5M(3072×1728) / 4M(2560×1440) / 2M(1920×1080) / 720P(1280×720) / D1(720×576) / (640×360) / 2CIF(704×288) / CIF(352×288)
Strumień główny	3840×2160@20fps 3072×1728@30fps 2560×1440@30fps 1920×1080@30fps 1280×720@30fps
Strumień drugi	1920×1080@30fps 1280×720@30fps 720×576@30fps 640×360@30fps 704×288@30fps 352×288@30fps
Strumień trzeci	720×576@30fps 640×360@30fps 704×288@30fps 352×288@30fps
Bitrate	128Kbps~16Mbps
Kompresja wideo	H.265 / H.265+ / H.264 / H.264+ / MJPEG
Dzień/noc	ICR
Rodzaj oświetlacza	IR LED
Oświetlacz	50m
Wejście audio	1
Wyjście audio	1
Kompresja audio	G.711
Wejście alarmowe	1
Wyjście alarmowe	1
Gniazdo karty pamięci	microSD 256GB
Obsługa	Web Service, CMS BCS Manager (Windows/Linux/MAC), Mobile App(iOS, android)
Detekcja ruchu	4
Maski prywatności	4
Sieć	RJ-45 10/100Mbps
Zgodność	ONVIF(S/G/T)
Protokoły	IPv4, IGMP, ICMP, ARP, TCP, UDP, DHCP, PPPoE, RTP, RTSP, RTCP, DNS, DDNS, NTP, FTP, UPnP, HTTP, HTTPS, SMTP, 802.1x, SNMP, QoS
Bezpieczeństwo	HTTPS, SSL, TLS, Digest Authentication, Login Authentication, Account Lockout, IP address filtering, ARP protection
Rodzaj zasilania	12VDC / PoE(802.3af)
Pobór mocy	max 10.5W
Kolor obudowy	Biały
Klasa szczelności IP	IP67

IK10	Tak
Warunki pracy	-30°C~+60°C max 95% RH
Wymiary	245×86×72mm
Waga	0.92kg
Ai - Wbudowane funkcje inteligentne	Wbudowane inteligentne algorytmy rozpoznawania i analizy obrazu
Ai - Ochrona perymetryczna	Wtargnięcie w obszar, przekroczenie linii
Ai - Rozpoznawanie obiektów	Rozpoznawanie osoba/pojazd mechaniczny dla wtargnięcia w obszar, przekroczenia linii redukuje fałszywe wywołanie alarmu.
Ai - Detekcja twarzy	Wykrywanie i śledzenie twarzy, zdjęcie twarzy
Ai - Liczenie osób	Liczenie osób dla przekroczenia linii/wtargnięcia w obszar, liczenie wejść, wyjść

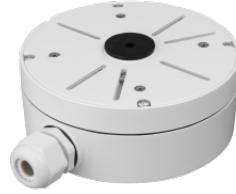
Aksesoria



BCS-ATU-B



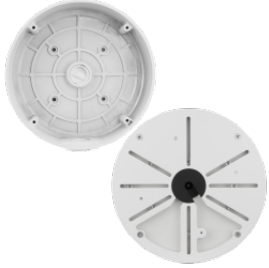
BCS-P-A61



BCS-ADU-B



BCS-ADU125



BCS-ADU170